

# Ascheberger Seglergemeinschaft e.V.

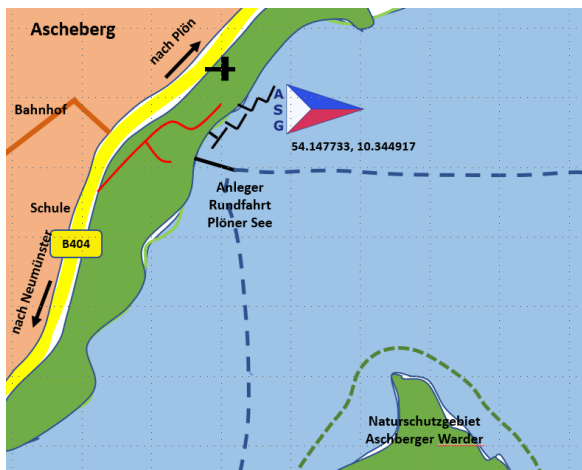
<https://ascheberger-seglergem.de>

## Anfahrtsskizze

Das Hafengelände der ASG befindet sich in Ascheberg am Großen Plöner See.

Man erreicht uns über die B430, von der man von Plön kommend am südwestlichen Ortsausgang von Ascheberg links zum Campingplatz Lange Wisch abbiegt.

Aus Richtung Neumünster kommend biegen Sie ca. 300 m hinter dem Ortseingangsschild rechts ab. Achten Sie auf die Ausschilderung zum Campingplatz Lange Wisch und zur Ascheberger Seglergemeinschaft.



## Kontakt

### Postanschrift

**Ascheberger Seglergemeinschaft e. V.**  
c / o André Bald  
Matthias-Claudius-Ring 42a  
24326 Ascheberg

### 1. Vorsitzender

**Sönke Leutemann**

☎ 0431 785403

☎ 0170 5859911

@ Vorstand1@ascheberger-seglergem.de

